

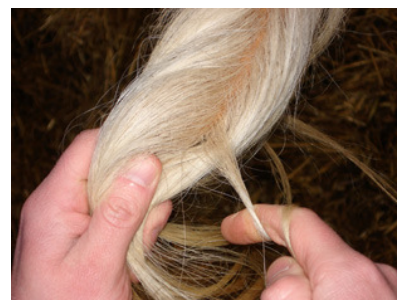
## Veiledning til HÅRPRØVETAKING for DNA-basert avstammings- eller slektskapskontroll på storfe



1. Finn frem til enden på halen



2. Ta en tjafs med ca 60 hårstrå rundt 5 cm fra enden på halen



3. Snurr hårtjafsens rundt pekefingeren



4. Dra slik at tjafsens løsner fra halen



5. Slik bør den se ut, med hårrøtter i enden



6. Hårrøttene må være med, ellers må prøven tas på nytt



7. Hårprøven bindes som en pen, jevn bunt med maskeringstape ca 1-2 cm fra enden av hårroten.

Merk prøven med både gårdsnummer og dyrenummer. Den lange enden uten hårrøtter kan klippes og kastes.

8. Legg prøvene i en papirkonvolutt sammen med skjema for avstammings- eller slektskapskontroll, og send til:

**BioBank AS**  
**Holsetgt 22**  
**2317 Hamar**

**NB!** Innleverte prøver som ikke er i samsvar med disse instruksene krever ekstraarbeid og vil koste mer å få analysert.